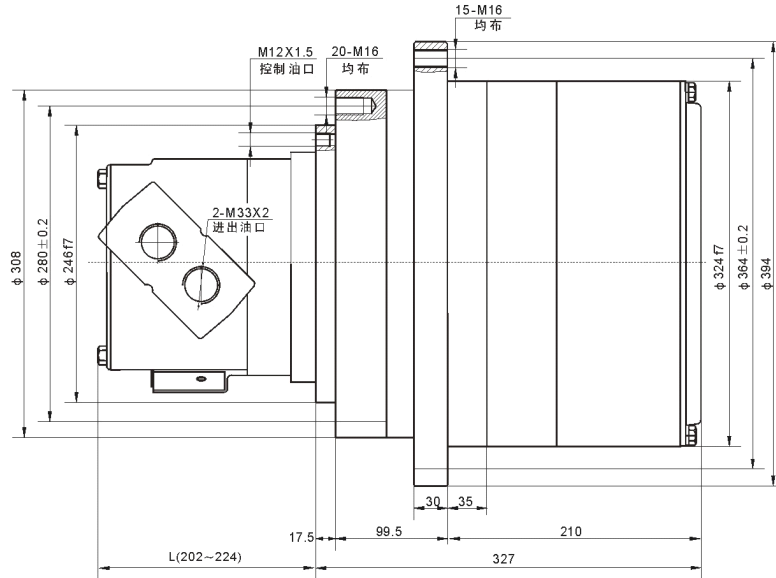


XZE系列安装联结尺寸:



性能参数:

型号 TYPE	额定扭矩 N.m	转速范围 r/min	最高压力 MPa	配用马达 Hydraulic motor	减速比 Ratio	制动器 Brake		自重 KG
						静制动扭矩 N.m	最小开启压力 MPa	
XZE-19000	19200	0.8-22	17	6W-390	17	15000	2.8	160
XZE-15000	15500	0.8-28	17	6W-310	17	15000	2.8	
XZE-12000	12200	0.8-36	17	6W-245	17	15000	2.8	
XZE-9500	9600	0.8-45	17	6W-195	17	15000	2.8	